

En una celda puede introducirse texto, números, operaciones y fórmulas. Recuerda que un texto queda alineado a la izquierda y un número a la derecha. Si en algún momento un número queda alineado a la izquierda significa que has introducido algún carácter que no es numérico o quizá que has utilizado el punto en vez de la coma decimal. A veces también ocurre que se escribe la divisa (euro, dólar, libra, etc) dentro de la celda y entonces Excel trata todo el contenido de la celda como un texto, alineándolo a la izquierda. En estos casos, cualquier operación que tome esa celda como dato, devolverá un error. Para estos casos y cuando sea necesario limitar el valor que se puede introducir en una celda, viene muy bien validar el contenido de la celda.

Selecciona las celdas donde quieras añadir la validación, por ejemplo "A1:C4". En la cinta de opciones, selecciona "Datos" y luego haz clic en la opción "Validación de datos" (véase figura 1).

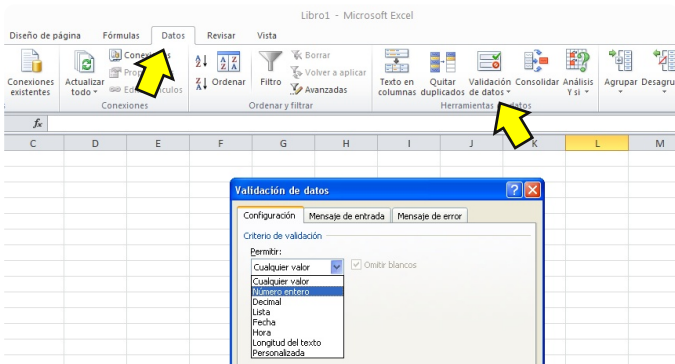


Figura 1. Opción "Datos" y "Validación de datos".

En la ventana que aparece, haz clic en la primera pestaña "Configuración" y luego en el menú desplegable "Permitir".

Si quieres que se pueda introducir cualquier valor en la celda (texto o números) marca la primera opción "Cualquier valor". Si quieres evitar números con decimales, por ejemplo, para evitar errores en las fórmulas, marca la opción "Número entero" (este caso podría aplicarse a las celdas que guardan el número de piezas de un producto en un almacén).

Por otro lado, los valores que se introducen en las celdas, también pueden limitarse a un rango determinado (véase figura 2).

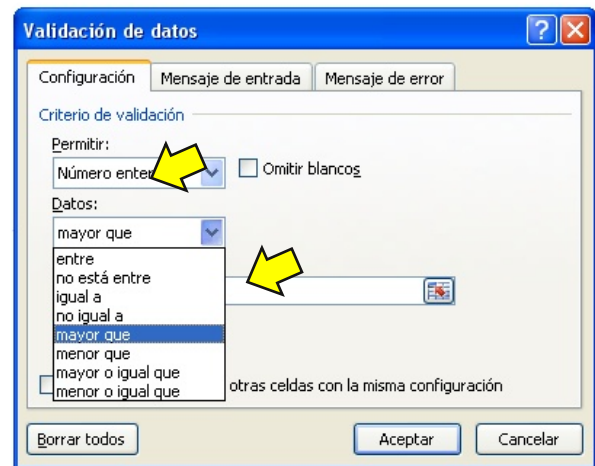


Figura 2. Limitar los valores admitidos.

Por ejemplo, si el código de un producto en una empresa está comprendido entre un mínimo y un máximo, se podría limitar la introducción de datos en algunas celdas a dicho rango. En el apartado "Datos", selecciona la opción "Entre" y escribe 100 y 500 en las cajas de texto (véase figura 3).

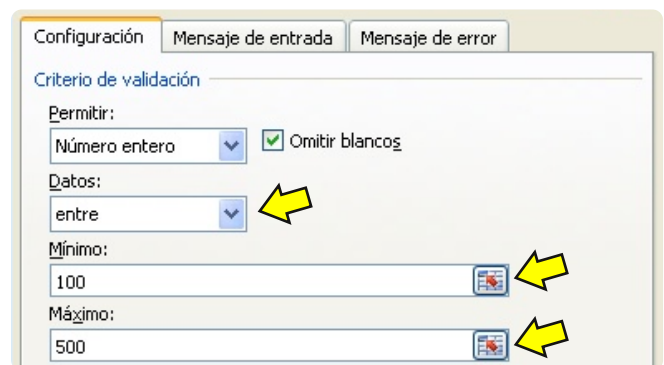


Figura 3. Limitar la celda a un rango de valores.

Si deseas que Excel muestre una ventana de aviso al introducir un valor que no cumpla las reglas de validación, marca la pestaña "Mensaje de error" y escribe un texto personalizado (véase figura 4).

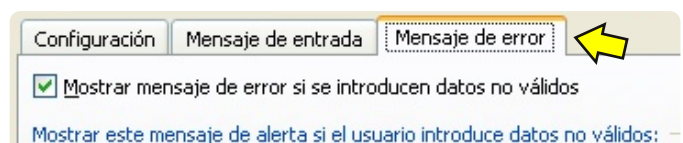


Figura 4. Configurar el mensaje de error.